

Fictions de paysage et de design de Loire
produites par des agentivités inter-spécifiques
pour des désirs de cohabitation

Recherche et création hybrides d'horizons.

Clémence Mathieu

Introduction

Contexte : le Parlement de Loire et la cohabitation avec Loire



Enjeux territoriaux hybrides
Saumur et ses alentours, photographie aérienne, Géoportail, mai 2021

I

Trois horizons de cohabitations
Trois échelles de temps et d'espace
composition d'un Atlas relationnel



Récit et géographie,
le géant Atlas, frontispice de l'ouvrage *l'Atlas de Mercator*,
par Gérard Mercator, première édition en 1595

II

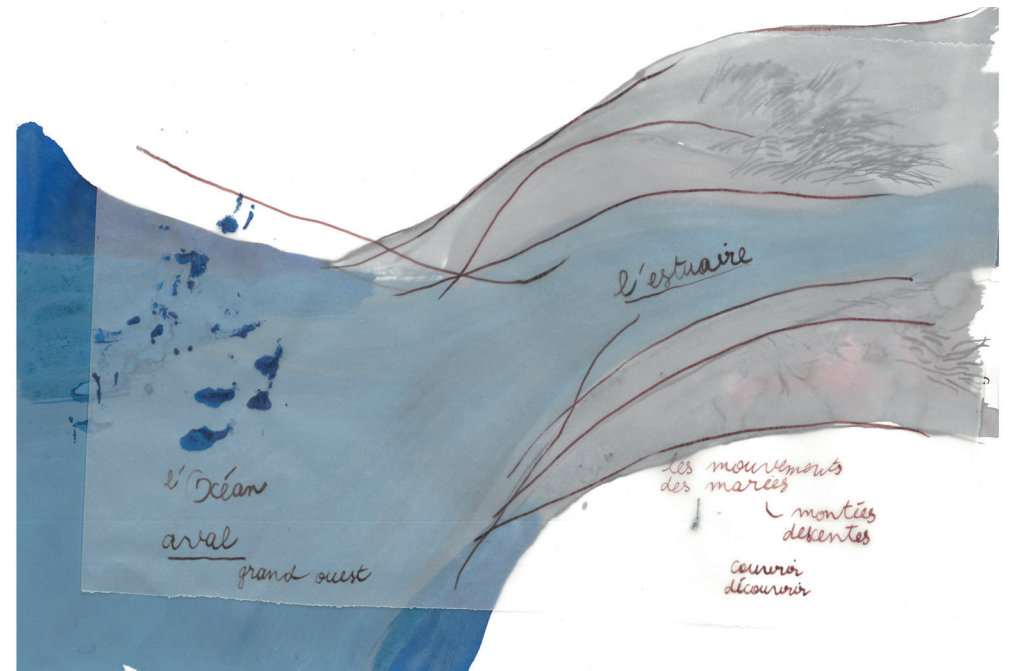
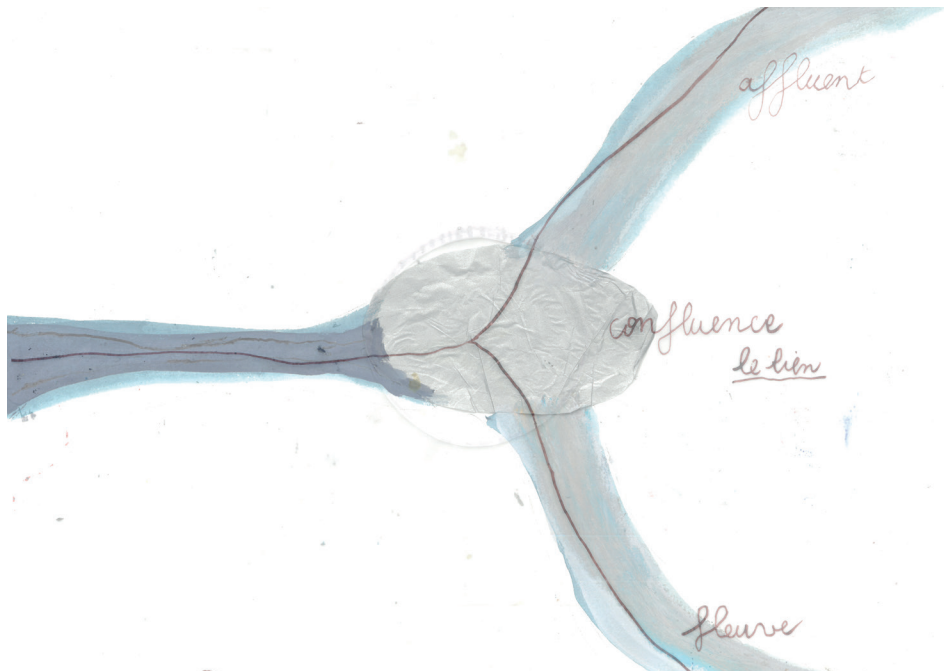
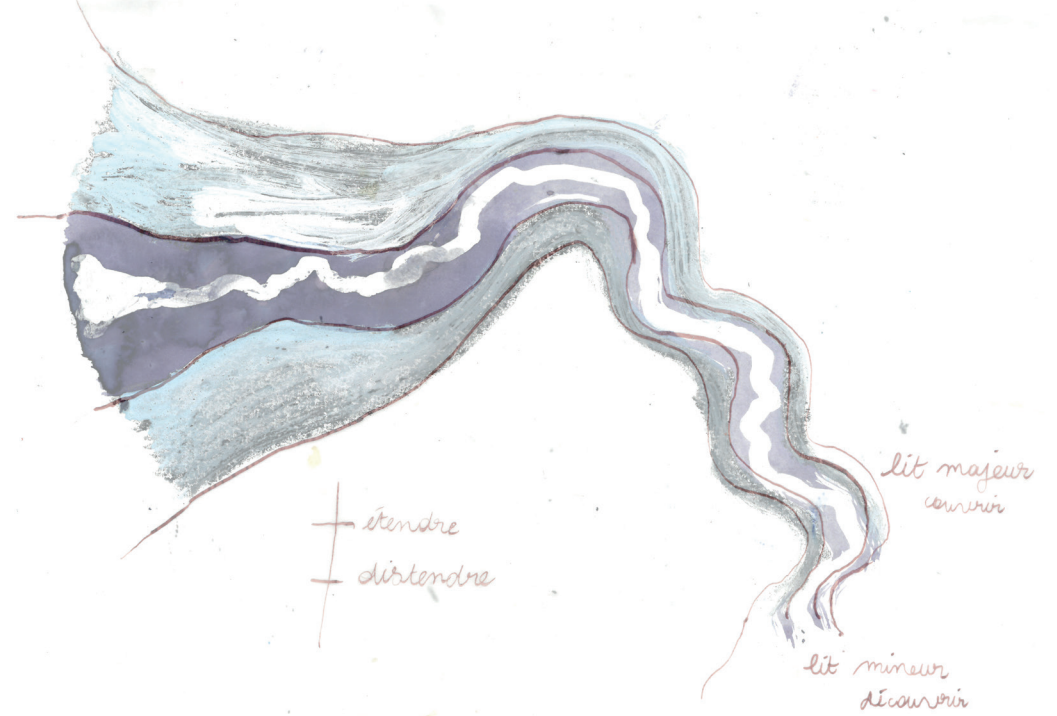
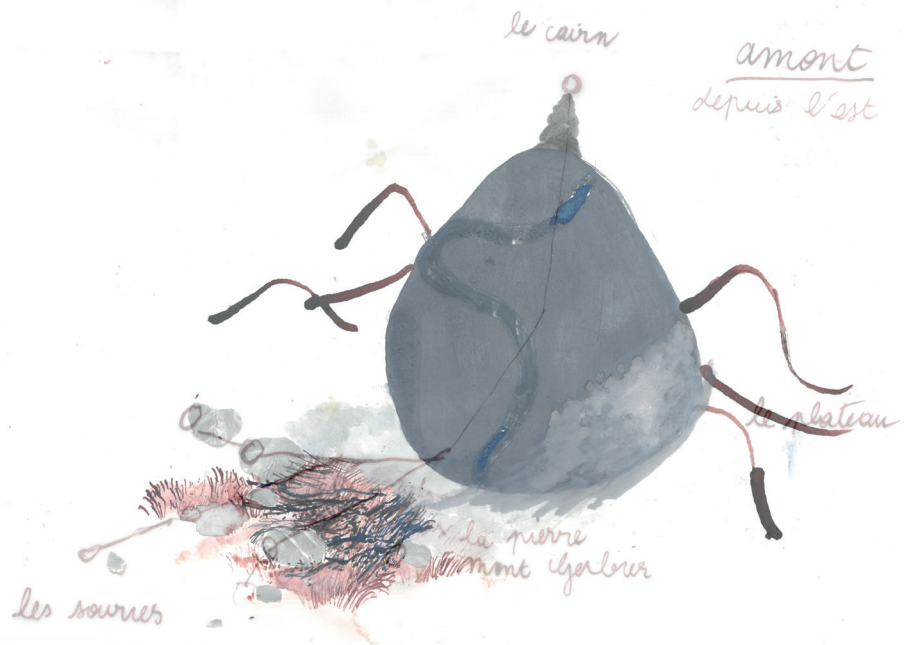
Horizon 1 : échelle de l'Être Loire

Loire dans son ensemble, Loire comme personnage

Passés ancestraux et futurs lointains



Dérive et immersion sur le «corps» de Loire
extraits du court-métrage *A la rencontre de l'Être Loire*,
réalisé avec le collectif «Les êtres Loire», 2020

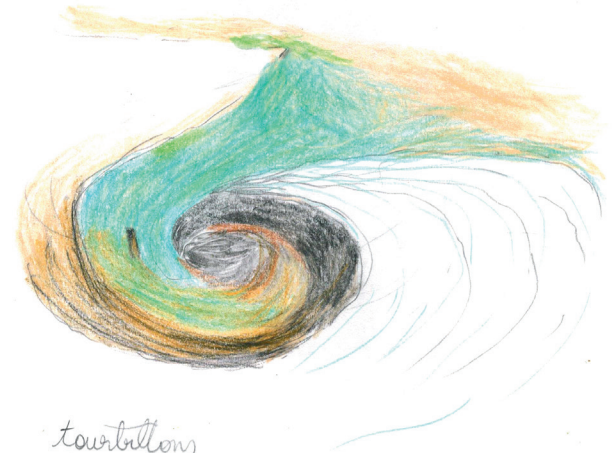
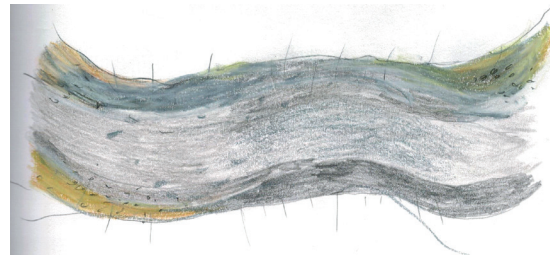
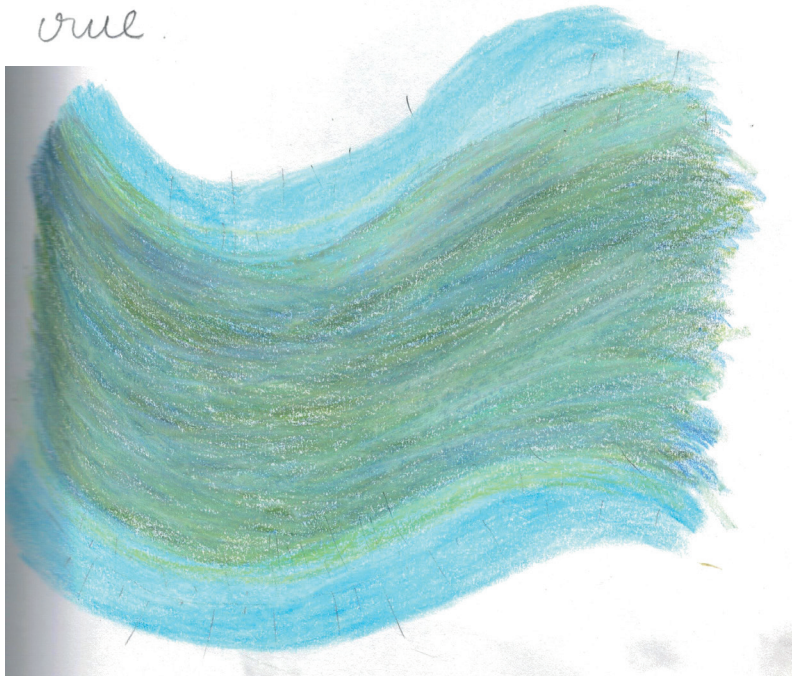


étiage



laine morte

vul



tourbillons
loims

III

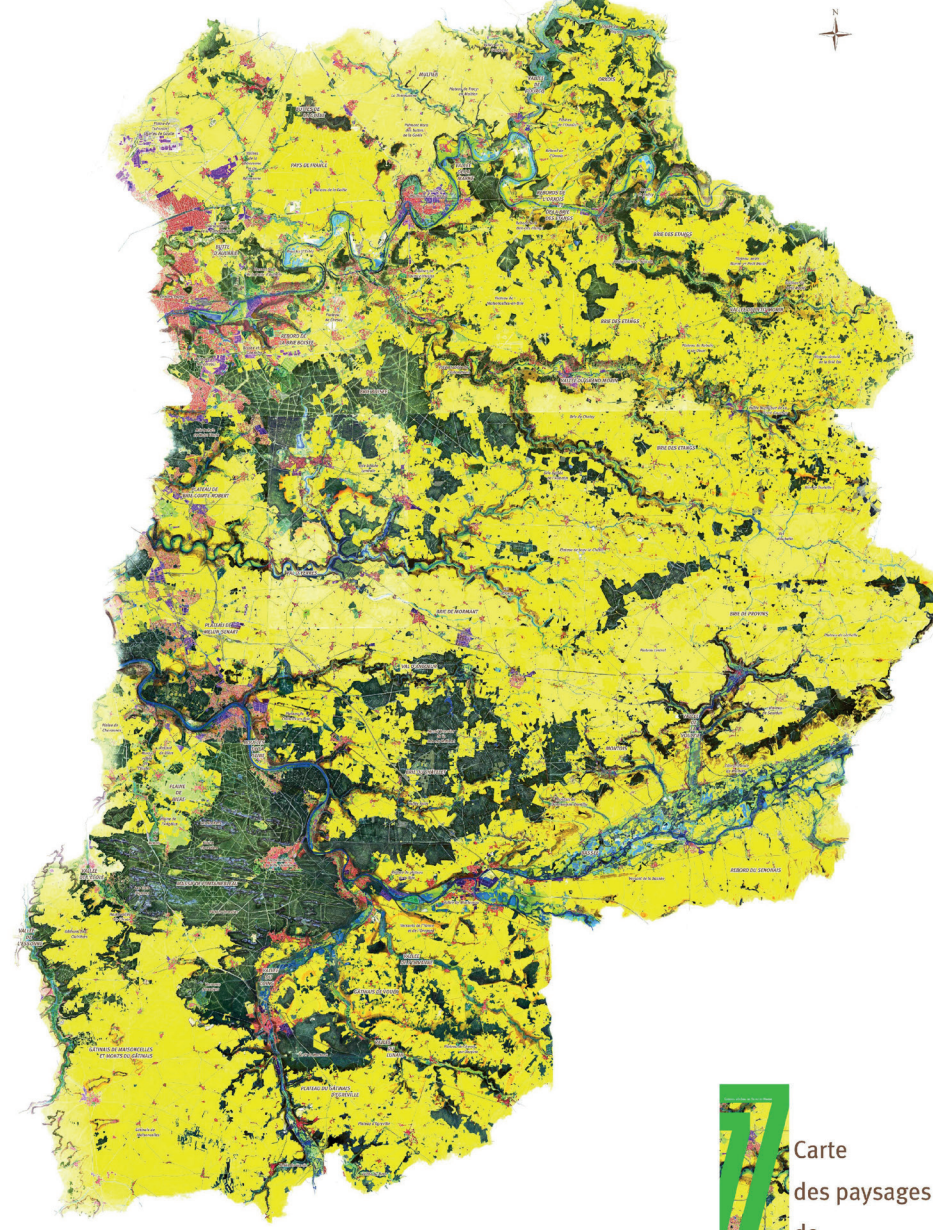
Horizon 2 : échelle du paysage

le paysage comme perception, récit, représentation et action
faisant essentiellement liaison



- Conifères
- Bois mixte
- Feuillus
- Bocages
- Urbanisation
- Lande
- Lande dunaire
- Marais salés
- Vasières
- Rivières
- Côtes rocheuses

Carte des paysages de la Ria d'Étel, ENSP Versailles, Camille Keraudren, Clémence Mathieu, Emma Morillon, Chloé Savalle, Lou Waguet crayons de couleurs, format A0 support : carte IGN série bleue 1/25000 eme



Grande culture	Forêt	Alignement	Canal	Prairie humide, et major	Région extrême	Maraîchage	Culture sec	Carrière	Zone d'activités	Habitat isolé	Habitat ancien	Stations	Marais et étangs	Forêt	Carrière	Forêt
Butte ou ligne de crête	Bocage	Road	Spore	Bullage	Canal	Verger	Vigne	Abandon	Région	Parc de culture	Passage TV	Chaux	Carrière	Forêt	Forêt	Forêt

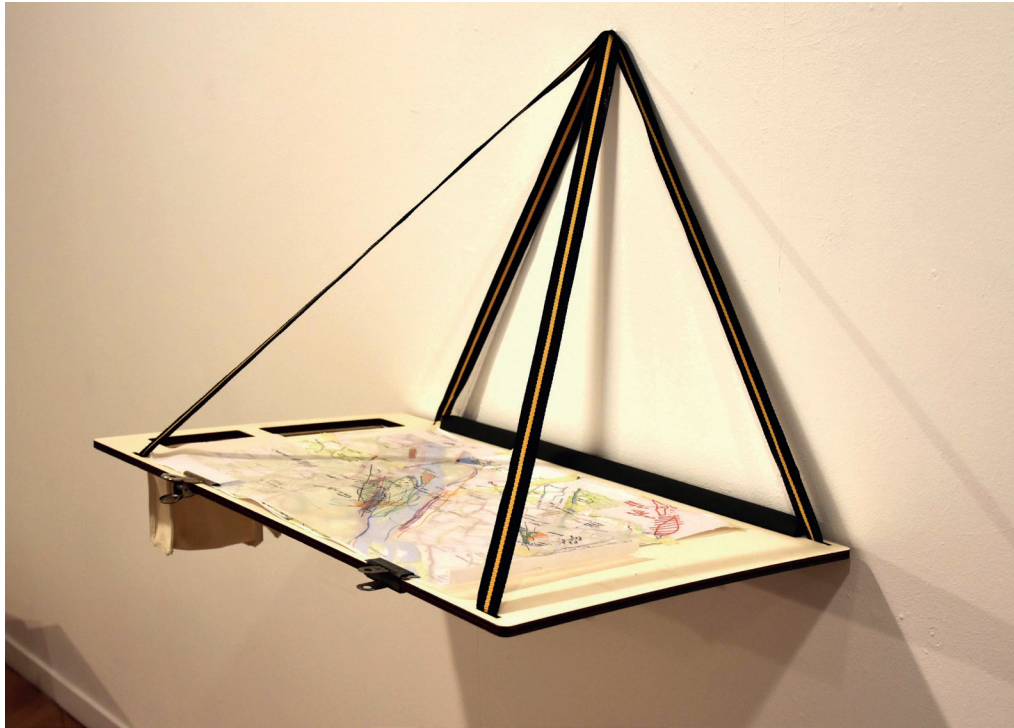
1:100 000
 Carte topographique à échelle
 Département de Seine-et-Marne
 Données géographiques au 1/25 000
 Carte établie au 1/25 000 à partir d'images au 20 000

Carte des paysages de Seine et Marne, CAUE 77 crayons de couleurs, format A0 support : carte IGN série bleue 1/25000 eme

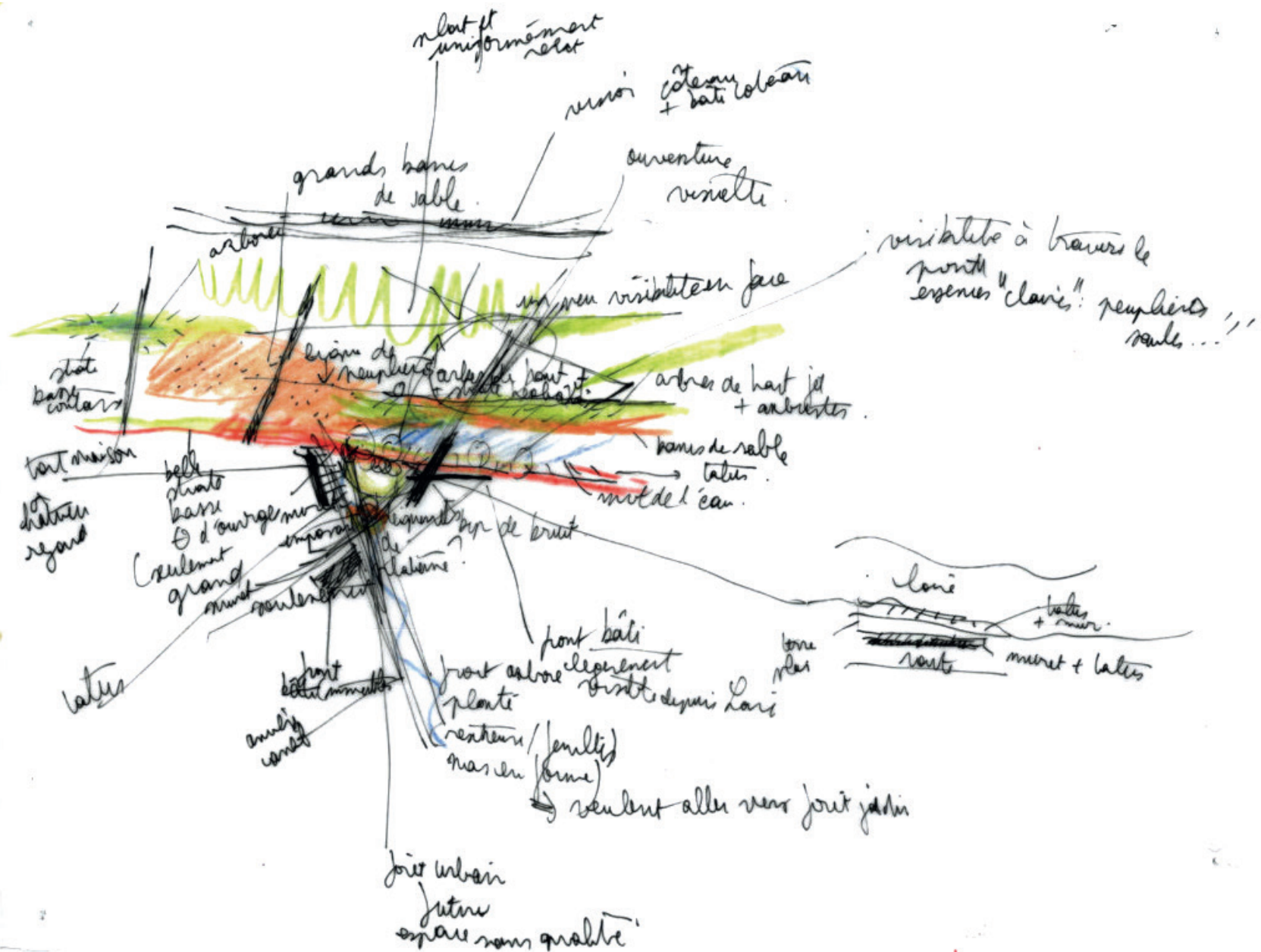
Carte des paysages de Seine-et-Marne



Trois strates de compréhensions des paysages relationnels ligériens
exposition au théâtre d'Orléans du laboratoire ECOLAB, ESAD Orléans, programme Liga
octobre 2020



Tablette d'exploration, outil pour la lecture cartographique *in situ*
réalisée avec Théo Jacquet
exposition au théâtre d'Orléans du laboratoire ECOLAB, ESAD Orléans, programme Liga
octobre 2020



Cartographie de terrain, lecture sensible des paysages relationnels ligériens, Saint-Pierre-des-Corps crayons sur calque, 2020

Figure relationnelle ethno-zoologique

Habiter/ pratiquer le fleuve pour réaliser la cohabitation avec l'animal

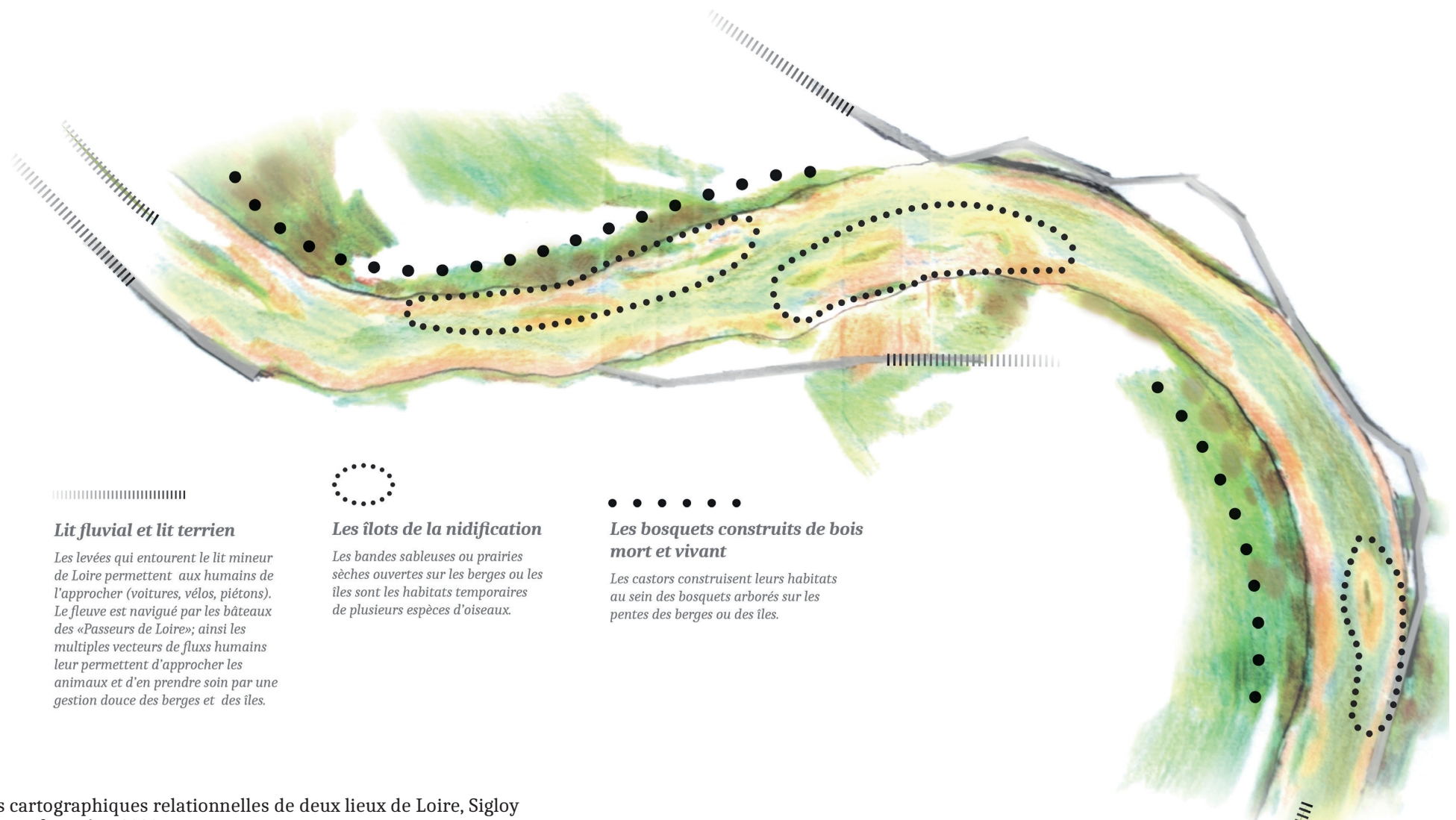
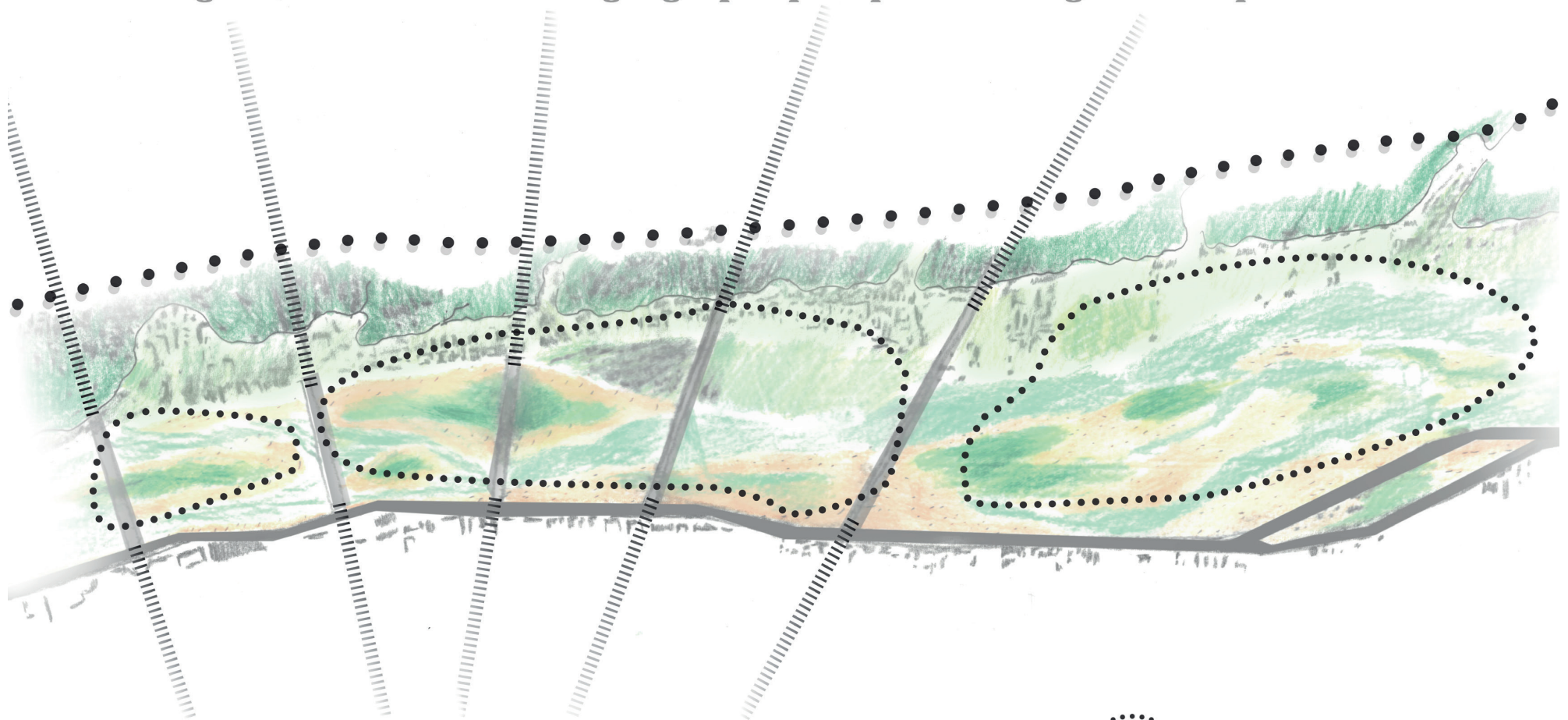


Figure relationnelle ethno-géographique

Souligner/ relier les entités géographiques par l'ouvrage technique et l'habitat



.....
Le socle des liens

Le coteau habité et arboré est l'entité géographique forte de ce paysage de Loire. Les relations qui s'expriment dans les constructions humaines se relient à lui.

|||||||
Les chainages traversants

Les ponts situés entre les deux rives de Loire se greffent au coteau en reliant différents points géographiques.

—————
Le chainage horizon

Le muret de soutènement ancien en pierre souligne la berge sud de Loire, avec un positionnement parallèle au coteau qui augmente la ligne d'horizon.



Les chainages signaux

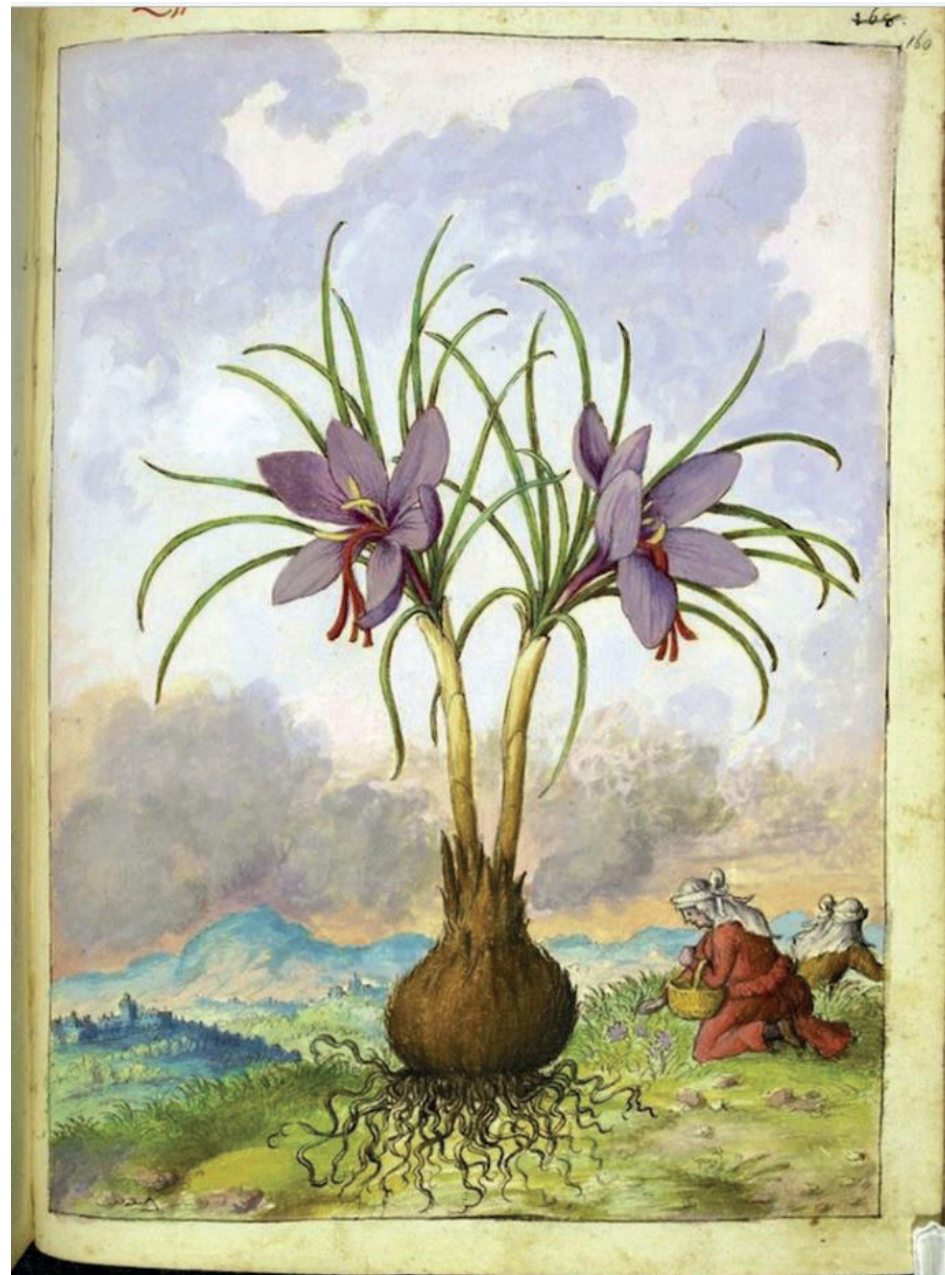
Les îles et berges sableuses sont ponctuées de signes verticaux (arbres, habitats) soulignant les grandes relations exercées entre ouvrages humains et socle géomorphologique.

IV

Horizon 3 : échelle du design
création-située, design des attaches fines



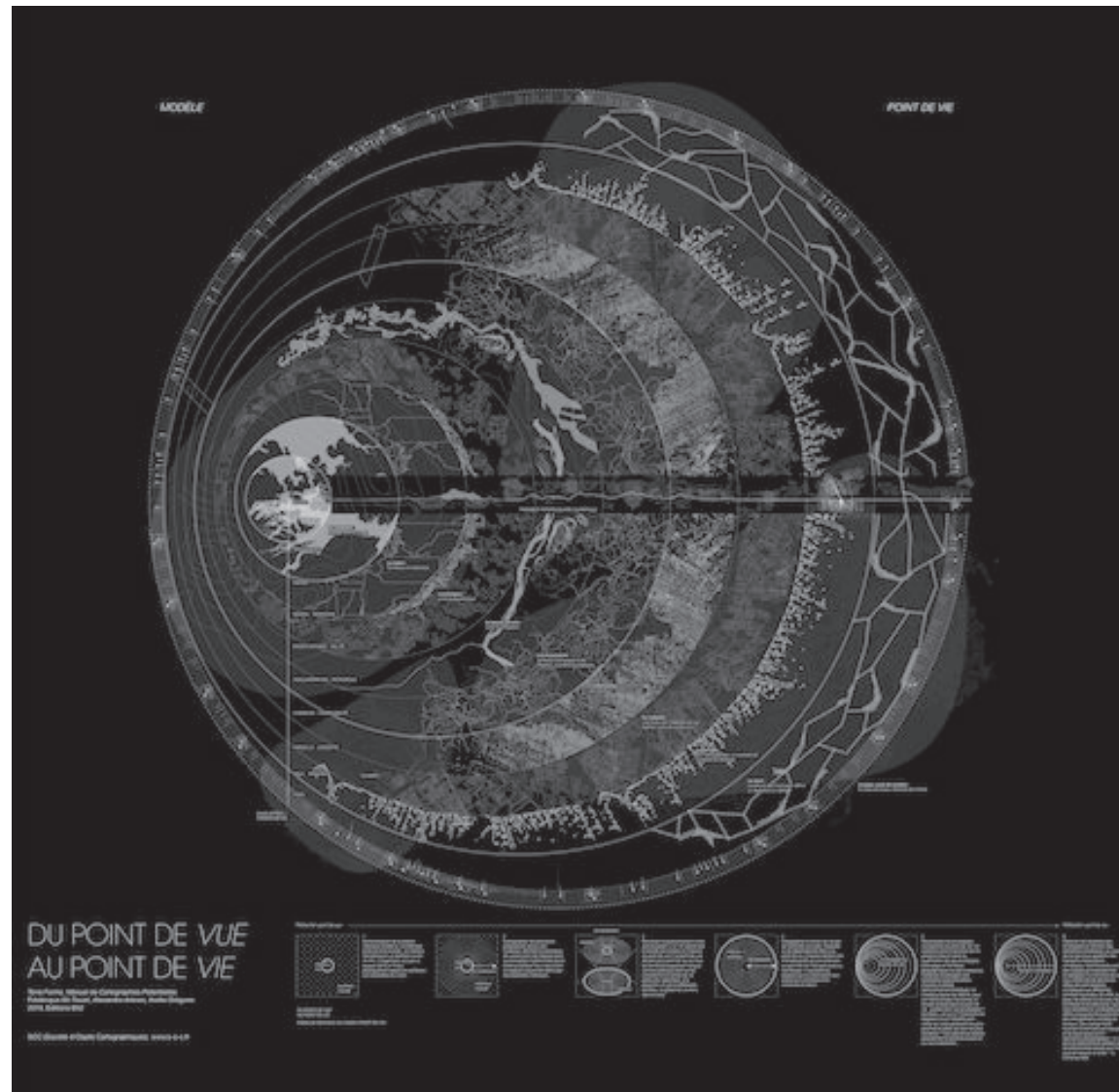
«Sans titre», Alexandre Moronnoz,
composition 3D, production «La cuisine», 2012



Plante, contexte paysager, pratiques et attachements humains
L'herbier de Gherardo Cibo, planches datant de 1532
réédition : 2017, auteurs : Stéphane Marie, Marc Jeanson, Dany Sautot



Rencontre avec Julien Guillemart, de la maison de la Loire du Loir-et-Cher
extraits vidéos, 2018
Gens du Val de Loire #1, par la Mission Val de Loire Unesco



Formes contemporaines de l'Atlas, *Terra Forma : manuel de cartographies potentielles*,
Frédérique Ait-Touati, Alexandra Arène, Axelle Grégoire, 2019