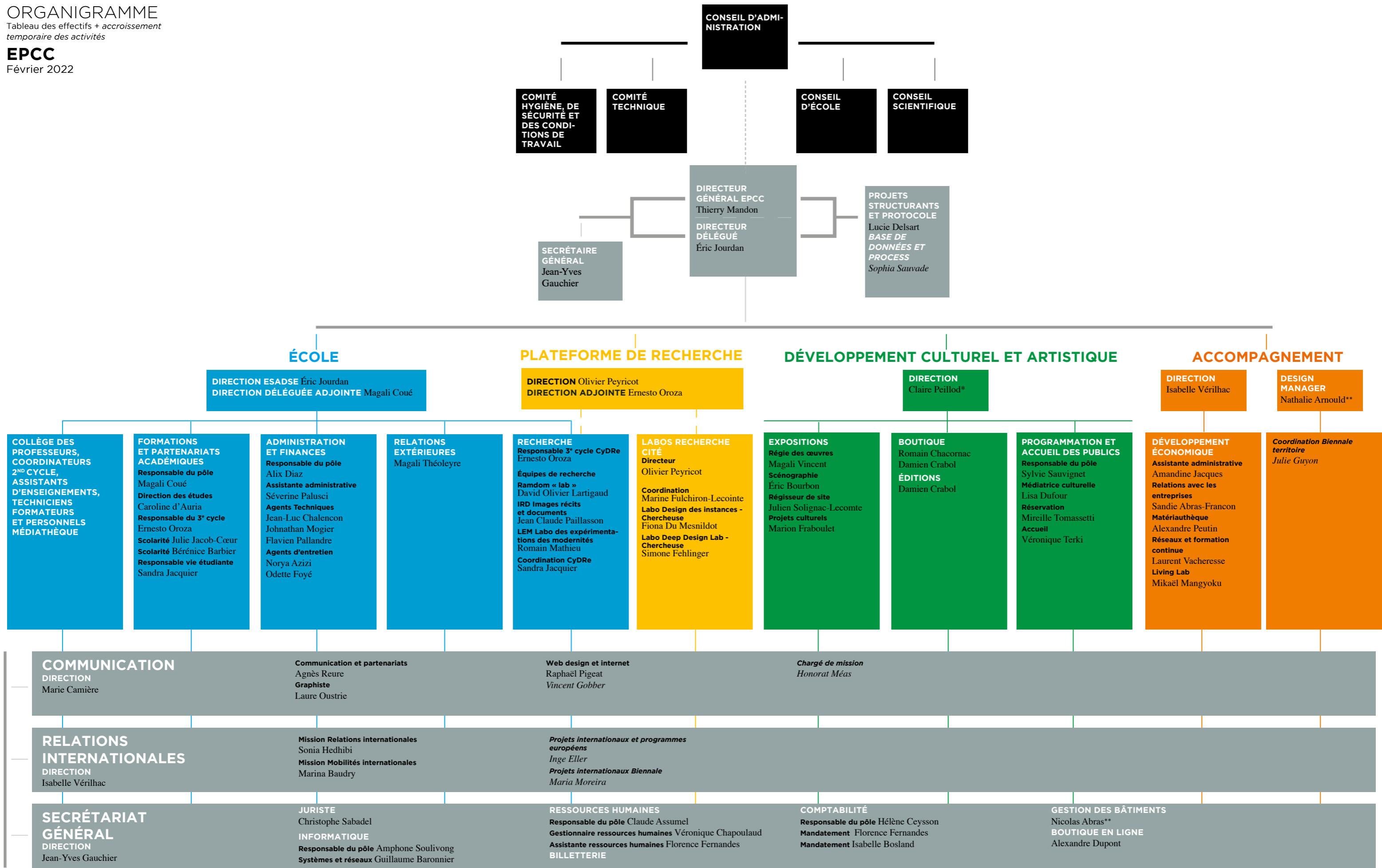


\*\* Agents 90 % Saint-Étienne métropole et 10% Cité du design

**COLLEGE DES PROFESSEURS** : Arnaud Pierre-Olivier ; Becquemin Emmanuelle ; Brument Francois ; Coueignoux Denis ; CORLIEU-MAEZAKI Camille ; De Sousa Julien ; Dogniaux Rodolphe ; Dupre Sophie ; Ghaddab Karim ; Giraud Cécile ; Graindorge Benjamin ; Gregori Laurent ; Guyon Elizabeth ; Hysbergue Remy ; Laget Denis ; Lartigaud David Olivier ; Lauterjung Fabrice ; Le Mercier-Dauny Stephane ; Lemarchands Vincent ; Lepetitdidier Michel ; Marx Christophe ; Mathias Julie ; MAUDERLI Laurence ; Mathieu Romain ; Nuel Jérémie ; Orgeret Valérie ; Paillason Jean-Claude ; Pearce Marie-Anne ; Perotto Emilie ; Roux Philippe ; Schoellkopf Anouk ; Schrenzel Lucile ; Suchere Eric ; T lvoiff Sophie ; Verot Anthony — **COORDINATEURS - ART** : Pierre Olivier ARNAUD ; Fabrice LAUTERJUNG - **DESIGN** : Emilie PEROTTO ; Laurent GREGORI ; Elizabeth GUYON ; Emmanuelle BECQUEMIN — **ASSISTANTS D'ENSEIGNEMENTS, TECHNICIENS FORMATEURS** : Binoux Sandrine ; Caunes Alexandra ; Fontaine Juliette ; Jullien Jean Philippe ; Khellouf Smail ; Lagagnier Marc ; Mathevet Bertrand ; Picq Nicolas ; Pillon Jacques-Daniel ; Rivory Vincent ; Seguin Anne Sophie ; Schrenzel Lucile ; Terenne Marie-Caroline — **PERSONNELS MEDIATHEQUE** : Barras Adeline ; Desestre Marie Hélène ; Pin Nathalie



\*\* Agents 90 % Saint-Étienne métropole et 10% Cité du design